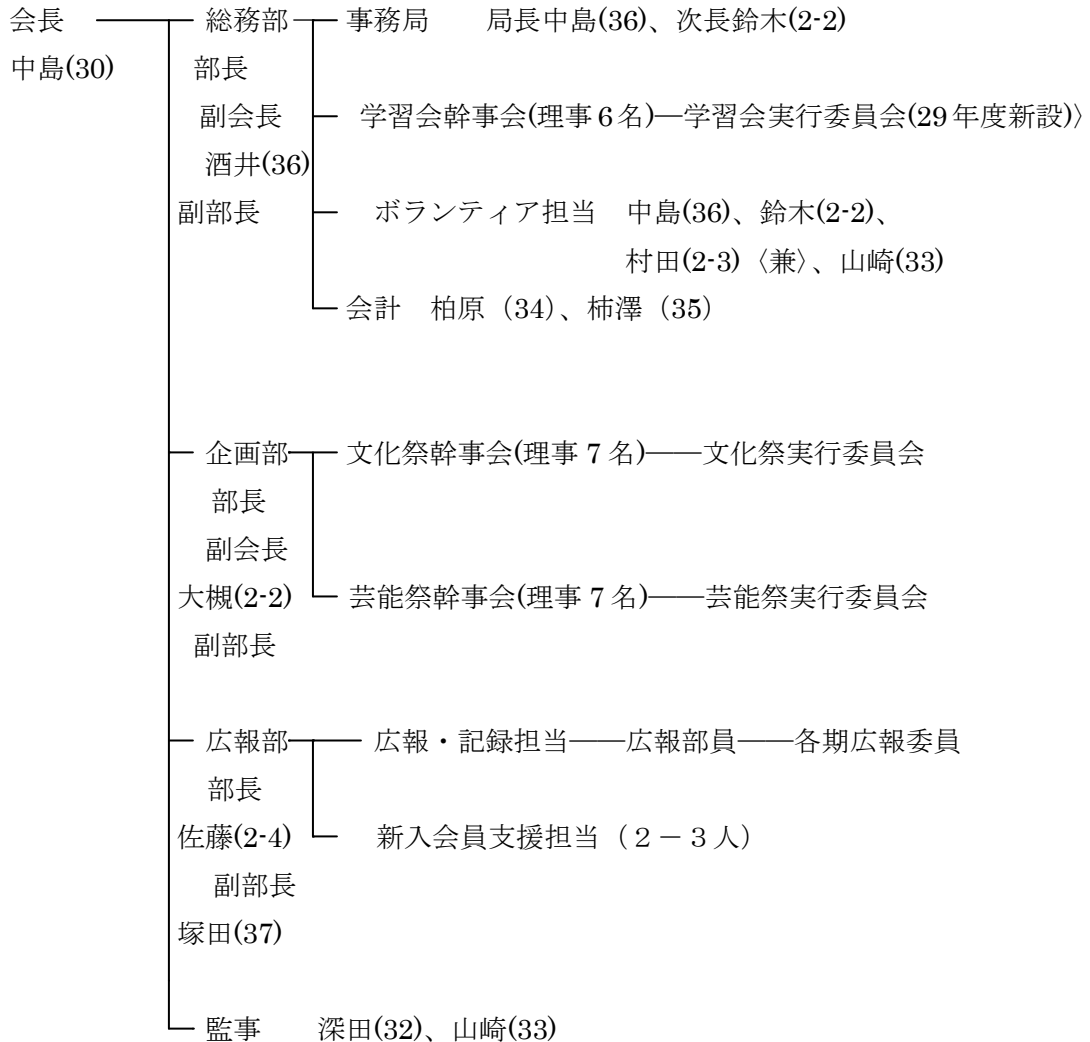


平成 28 年度熊連協組織図

凡例：（ ）内は所属期、〈兼〉は兼任



注) ①3 大事業に幹事会を設置し、会長、副会長、広報部長を除く各期会長（理事 20 人）は、いずれかの幹事になる。

②29 年度は副会長 3 人制にし、総務部、企画部、広報部をそれぞれ担当する。

②学習会実行委員会は 29 年度に新設し、当該委員は各期から 1 名選出とする。

③本組織図で 28 年度は試行期間とし、29 年度定期総会で規約改正をする。

④本年度 3 大事業幹事会幹事名

- ・学習会幹事 6 名
- ・文化祭幹事 7 名
- ・芸能祭幹事 7 名